



GNSS BASE STATION

POLYNAV 2000B

シンプルなGNSS基準局

コンパクトで素早くセットアップ



Polynav 2000Bは、堅牢な2周波(L1/L2)マルチGNSS(GPS, QZSS, GLONASS, Galileo, BeiDou)基準局です。あらゆるRTK移動局に対応したRTCM補正情報のリアルタイム出力を誰でも簡単に設定できます。

ユーザーフレンドリーなコントロールソフトウェアは、すばやく基準局設定を行う事が可能で、ローカル無線リンクあるいはNTRIP Caster設定も簡単にできます。

- 特徴

- 2周波(L1/L2)マルチGNSS(GPS, QZSS, GLONASS, Galileo, BeiDou)
- 初期測位時間改善のためのファストサーチエンジン搭載
- Ntrip Caster内蔵によるNtripサーバーへの簡単な補正情報のアップロード
- RTCM3.2, RTCM2.3, CMR+出力
- 堅牢なシステムデザイン
- 省電力システム

- ベネフィット



BREAK THROUGH PRICE



MULTI I/O INTERFACE



NETWORK BASED RTK



RUGGED

GNSS信号

GPS L1+L2
QZSS L1+L2
GLONASS G1+G2
Galileo E1+E5b
BeiDou B1+B2
SBAS L1

GNSSパフォーマンス

Time to First Fix(TTFF)
コールドスタート : < 60秒
ウォームスタート : < 45秒
ホットスタート : < 11秒
再捕捉 : < 2秒
水平精度 (HRMS) , SBAS : 0.50m

筐体/環境性能

動作可能範囲 : -40 ~ 85
入力電圧 : 12 ~ 24 VDC +/- 5%
消費電力 : < 3W

I/Oインターフェイス

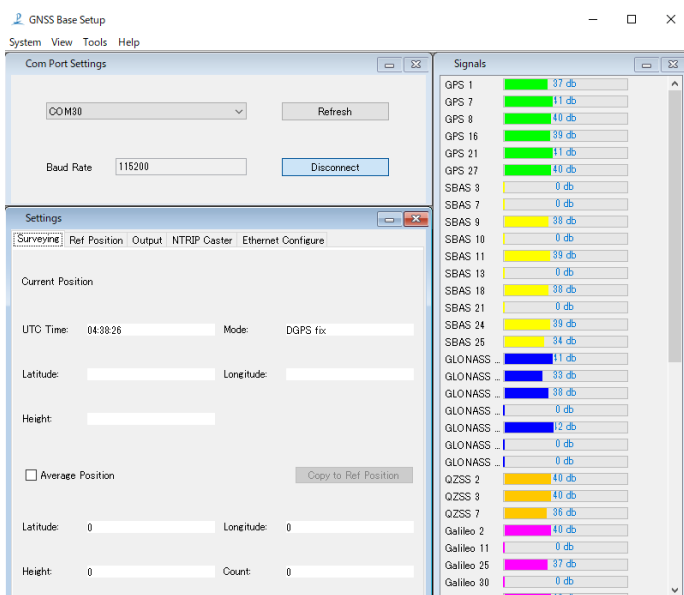
2 DB9シリアルポート
1 イーサネットポート

アンテナ電力仕様

出力電圧 : 5V
出力電流 : 100mA

補正情報出力

RTCM3.2, RTCM2.3, CMR+



問い合わせ先:
アジルジオデザイン株式会社
〒104-0043
東京都中央区湊1-2-1 ミナトビル2階
TEL: 03-5875-7470
Email: info@agdcorp.com

販売代理店 :